

UAM Wieniawskiego 3 - poddasze A

Partner kontaktowy:
Numer zlecenia:
Firma:
Numer klienta:

Data: 23.12.2024
Edytor:

TRILUX POLSKA SP. Z O.O.
WWW.TRILUX.COM
Ul. Posag 7 Panien 1
PL-02-495 Warszawa

Edytor
Telefon
faks
e-Mail

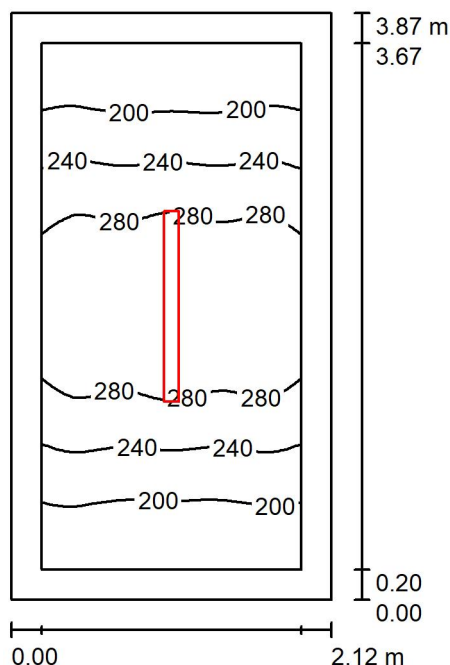
Spis treści

| | |
|--------------------------------------------------------------------------|----|
| UAM Wieniawskiego 3 - poddasze A | |
| Strona tytułowa projektu | 1 |
| Spis treści | 2 |
| A.3.01 Pom. porządkowe | |
| Podsumowanie | 3 |
| A.3.02 Gabinet pracowników | |
| Podsumowanie | 4 |
| A.3.03a Pracownia archiwum; A.3.03b Przestrzeń do przechowywania | |
| Podsumowanie | 5 |
| A.3.04 Ksero / pom. biurowe | |
| Podsumowanie | 6 |
| A.3.05a Gabinet pracowników | |
| Podsumowanie | 7 |
| A.3.08 Pom. socjalne | |
| Podsumowanie | 8 |
| A.3.09a Gabinet pracowników; A.3.09b Przestrzeń do przechowywania | |
| Podsumowanie | 9 |
| A.3.10 Gabinet pracowników | |
| Podsumowanie | 10 |
| A.3.11 Gabinet pracowników | |
| Podsumowanie | 11 |
| A.3.12a Gabinet pracowników; A.3.12b Przestrzeń do przechowywania | |
| Podsumowanie | 12 |
| A.3.13 Komunikacja z klatką schodową | |
| Podsumowanie | 13 |
| A.K1.3 Klatka schodowa | |
| Podsumowanie | 14 |

TRILUX POLSKA SP. Z O.O.
WWW.TRILUX.COM
Ul. Posag 7 Panien 1
PL-02-495 Warszawa

Edytor
Telefon
faks
e-Mail

A.3.01 Pom. porządkowe / Podsumowanie



Wysokość pomieszczenia: 3.030 m, Wysokość montażu: 3.030 m,
Współczynnik konserwacji: 0.85

Wartości Lux, Skala 1:50

| Powierzchnia | ρ [%] | E_m [lx] | E_{min} [lx] | E_{max} [lx] | E_{min} / E_m |
|-------------------|------------|------------|----------------|----------------|-----------------|
| Płaszczyzna pracy | / | 244 | 162 | 314 | 0.664 |
| Podłoga | 20 | 160 | 119 | 192 | 0.745 |
| Sufit | 70 | 77 | 33 | 273 | 0.431 |
| Ściany (4) | 50 | 118 | 44 | 318 | / |

Płaszczyzna pracy:

Wysokość: 0.850 m
Siatka: 32 x 64 Punkty
Margines: 0.200 m

Wykaz opraw

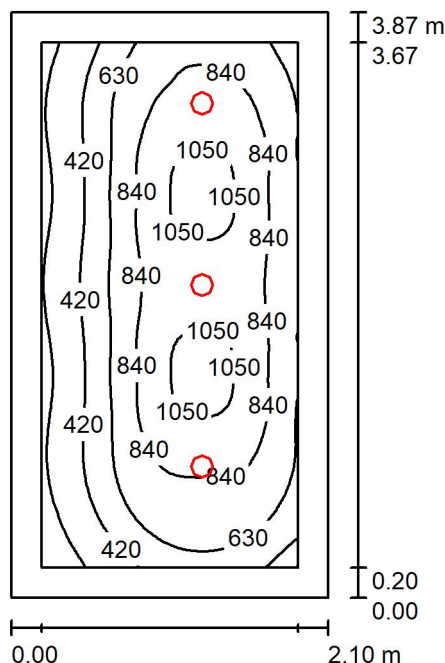
| Nr. | Ilość | Etykieta (Czynnik korekcyjny) | Φ (Oprawa) [lm] | Φ (Lampy) [lm] | P [W] |
|----------|-------|------------------------------------------|----------------------|---------------------|-------|
| 1 | 1 | TRILUX OleveonF 12 B 4000-840 ET (1.000) | 4000 | 4000 | 28.0 |
| W sumie: | | | 4000 | 4000 | 28.0 |

Specyfikacja mocy przyłączeniowej: $3.41 \text{ W/m}^2 = 1.40 \text{ W/m}^2/100 \text{ lx}$ (Powierzchnia podstawowa: 8.21 m^2)

TRILUX POLSKA SP. Z O.O.
WWW.TRILUX.COM
Ul. Posag 7 Panien 1
PL-02-495 Warszawa

Edytor
Telefon
faks
e-Mail

A.3.02 Gabinet pracowników / Podsumowanie



Wysokość pomieszczenia: 2.500 m, Wysokość montażu: 2.500 m,
Współczynnik konserwacji: 0.85

Wartości Lux, Skala 1:50

| Powierzchnia | ρ [%] | E_m [lx] | E_{min} [lx] | E_{max} [lx] | E_{min} / E_m |
|-------------------|------------|------------|----------------|----------------|-----------------|
| Płaszczyzna pracy | / | 707 | 100 | 1128 | 0.142 |
| Podłoga | 20 | 487 | 151 | 699 | 0.311 |
| Sufit | 70 | 58 | 44 | 68 | 0.756 |
| Ściany (4) | 50 | 119 | 37 | 396 | / |

Płaszczyzna pracy:

Wysokość: 0.850 m
Siatka: 32 x 64 Punkty
Margines: 0.200 m

Wykaz opraw

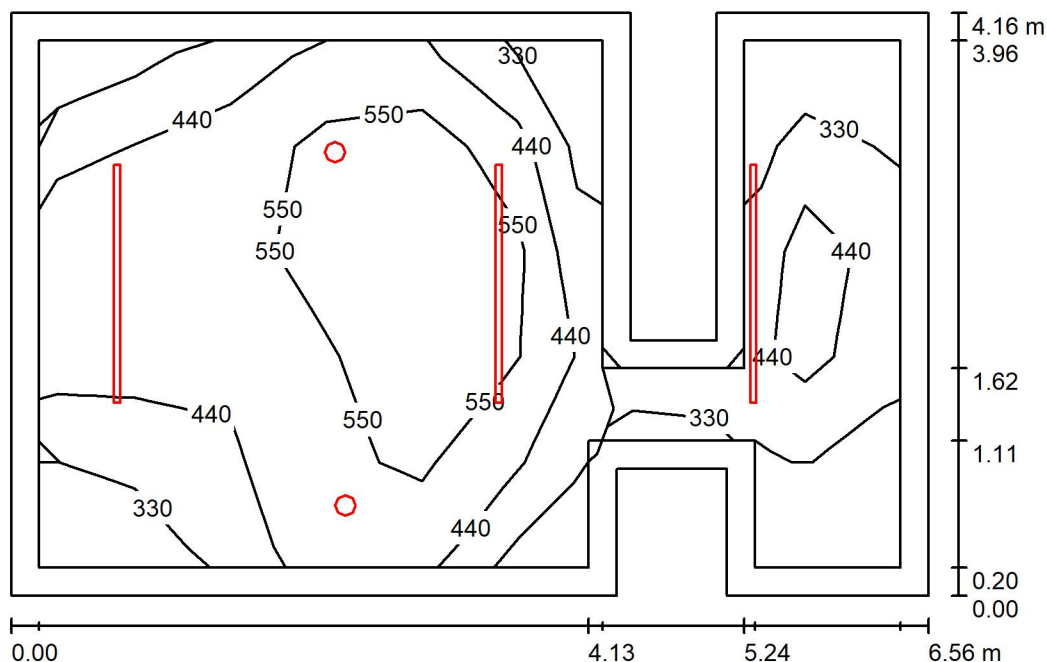
| Nr. | Ilość | Etykieta (Czynnik korekcyjny) | Φ (Oprawa) [lm] | Φ (Lampy) [lm] | P [W] |
|-----|-------|---------------------------------------|----------------------|---------------------|-------|
| 1 | 3 | TRILUX SNS RC5-MR1VFL- 20-840 (1.000) | 2000 | 2000 | 16.5 |
| | | | W sumie: 6000 | W sumie: 6000 | 49.5 |

Specyfikacja mocy przyłączeniowej: $6.11 \text{ W/m}^2 = 0.86 \text{ W/m}^2/100 \text{ lx}$ (Powierzchnia podstawowa: 8.11 m^2)

TRILUX POLSKA SP. Z O.O.
WWW.TRILUX.COM
Ul. Posąg 7 Panien 1
PL-02-495 Warszawa

Edytor
Telefon
faks
e-Mail

A.3.03a Pracownia archiwum; A.3.03b Przestrzeń do przechowywania / Podsumowanie



Wysokość pomieszczenia: 3.030 m, Współczynnik konserwacji: 0.85

Wartości Lux, Skala 1:54

| Powierzchnia | ρ [%] | E_m [lx] | E_{min} [lx] | E_{max} [lx] | E_{min} / E_m |
|-------------------|------------|------------|----------------|----------------|-----------------|
| Płaszczyzna pracy | / | 465 | 225 | 728 | 0.484 |
| Podłoga | 20 | 354 | 150 | 559 | 0.422 |
| Sufit | 70 | 66 | 5.14 | 233 | 0.078 |
| Ściany (12) | 50 | 164 | 42 | 1359 | / |

Płaszczyzna pracy:

Wysokość: 0.850 m
Siatka: 9 x 5 Punkty
Margines: 0.200 m

Wykaz opraw

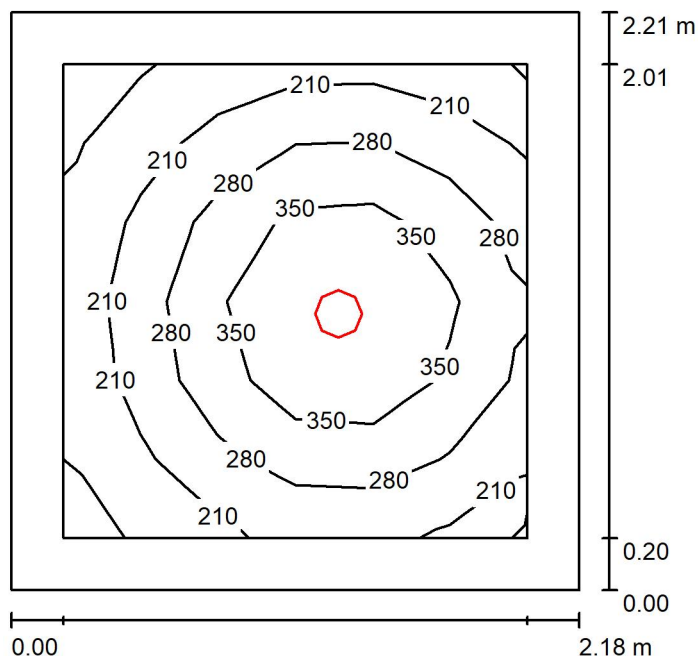
| Nr. | Ilość | Etykieta (Czynnik korekcyjny) | Φ (Oprawa) [lm] | Φ (Lampy) [lm] | P [W] |
|----------|-------|---------------------------------------------------|----------------------|---------------------|-------|
| 1 | 3 | TRILUX LC44 G6 CDP NT P6 H 840 ET 01 IP40 (1.000) | 5080 | 5080 | 53.0 |
| 2 | 2 | TRILUX SNS RC5-MR1XFL- 13-840 (1.000) | 1300 | 1300 | 10.8 |
| W sumie: | | | 17838W | sumie: 17840 | 180.6 |

Specyfikacja mocy przyłączeniowej: $7.19 \text{ W/m}^2 = 1.55 \text{ W/m}^2/100 \text{ lx}$ (Powierzchnia podstawowa: 25.13 m^2)

TRILUX POLSKA SP. Z O.O.
WWW.TRILUX.COM
Ul. Posag 7 Panien 1
PL-02-495 Warszawa

Edytor
Telefon
faks
e-Mail

A.3.04 Ksero / pom. biurowe / Podsumowanie



Wysokość pomieszczenia: 2.500 m, Wysokość montażu: 2.500 m,
Współczynnik konserwacji: 0.85

Wartości Lux, Skala 1:29

| Powierzchnia | ρ [%] | E_m [lx] | E_{min} [lx] | E_{max} [lx] | E_{min} / E_m |
|-------------------|------------|------------|----------------|----------------|-----------------|
| Płaszczyzna pracy | / | 283 | 132 | 445 | 0.467 |
| Podłoga | 20 | 161 | 92 | 215 | 0.573 |
| Sufit | 70 | 37 | 25 | 45 | 0.668 |
| Ściany (4) | 50 | 85 | 29 | 177 | / |

Płaszczyzna pracy:

Wysokość: 0.850 m
Siatka: 6 x 6 Punkty
Margines: 0.200 m

Wykaz opraw

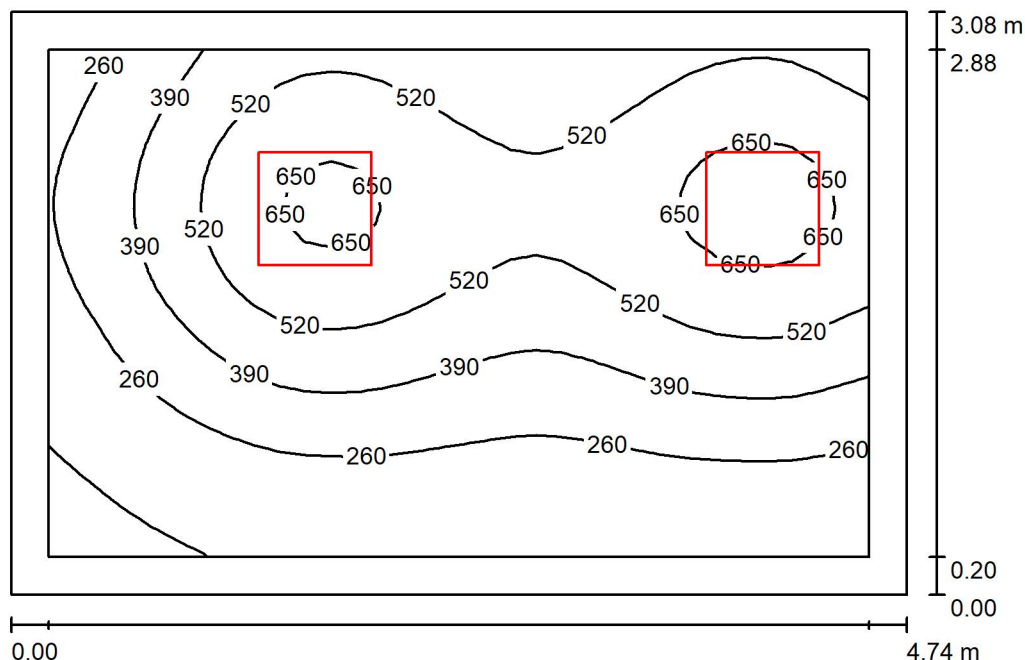
| Nr. | Ilość | Etykieta (Czynnik korekcyjny) | Φ (Oprawa) [lm] | Φ (Lampy) [lm] | P [W] |
|----------|-------|--------------------------------------------------------|----------------------|---------------------|-------|
| 1 | 1 | TRILUX Ambiella G2 C07 WR LED2000-840 ET 01 (1.000) | 1899 | 1900 | 18.0 |
| W sumie: | | | 1899 | 1900 | 18.0 |

Specyfikacja mocy przyłączeniowej: $3.73 \text{ W/m}^2 = 1.32 \text{ W/m}^2/100 \text{ lx}$ (Powierzchnia podstawowa: 4.82 m^2)

TRILUX POLSKA SP. Z O.O.
WWW.TRILUX.COM
Ul. Posag 7 Panien 1
PL-02-495 Warszawa

Edytor
Telefon
faks
e-Mail

A.3.05a Gabinet pracowników / Podsumowanie



Wysokość pomieszczenia: 2.500 m, Wysokość montażu: 2.500 m,
Współczynnik konserwacji: 0.85

Wartości Lux, Skala 1:40

| Powierzchnia | ρ [%] | E_m [lx] | E_{min} [lx] | E_{max} [lx] | E_{min} / E_m |
|-------------------|------------|------------|----------------|----------------|-----------------|
| Płaszczyzna pracy | / | 409 | 97 | 703 | 0.238 |
| Podłoga | 20 | 296 | 116 | 419 | 0.393 |
| Sufit | 70 | 72 | 43 | 114 | 0.593 |
| Ściany (4) | 50 | 162 | 54 | 597 | / |

Płaszczyzna pracy:

Wysokość: 0.850 m
Siatka: 32 x 32 Punkty
Margines: 0.200 m

Wykaz opraw

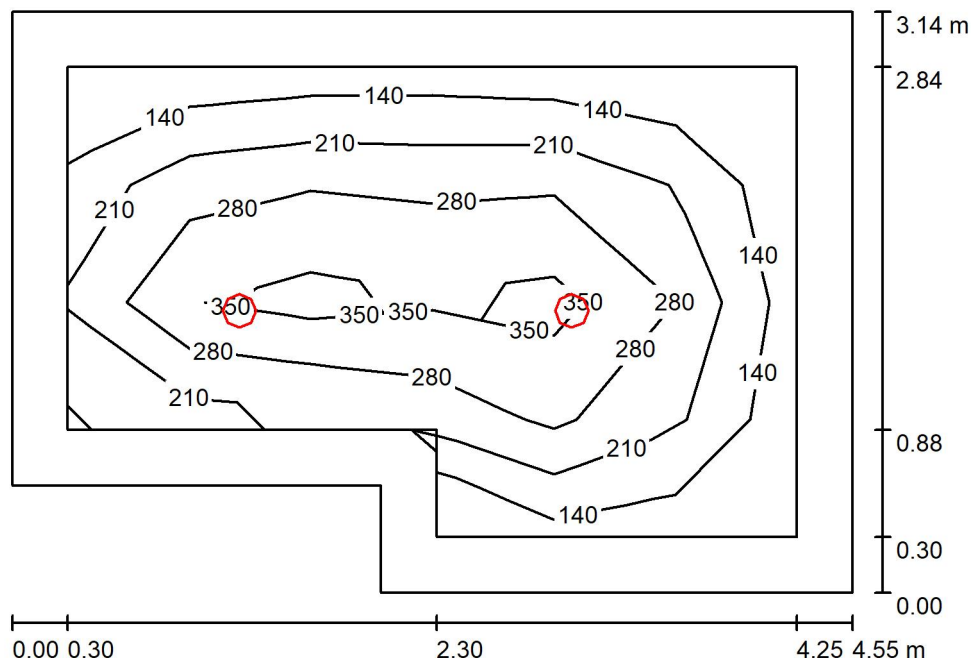
| Nr. | Ilość | Etykieta (Czynnik korekcyjny) | Φ (Oprawa) [lm] | Φ (Lampy) [lm] | P [W] |
|----------|-------|-----------------------------------------------------------------|----------------------|---------------------|-------|
| 1 | 2 | TRILUX Siella G8 M73 PW19 28-40/3ML-840 ET (stage 3) (1.000) | 4099 | 4100 | 33.0 |
| W sumie: | | | 8198 | 8200 | 66.0 |

Specyfikacja mocy przyłączeniowej: $4.52 \text{ W/m}^2 = 1.10 \text{ W/m}^2/100 \text{ lx}$ (Powierzchnia podstawowa: 14.61 m^2)

TRILUX POLSKA SP. Z O.O.
WWW.TRILUX.COM
Ul. Posag 7 Panien 1
PL-02-495 Warszawa

Edytor
Telefon
faks
e-Mail

A.3.08 Pom. socjalne / Podsumowanie



Wysokość pomieszczenia: 2.540 m, Wysokość montażu: 2.540 m,
Współczynnik konserwacji: 0.85

Wartości Lux, Skala 1:41

| Powierzchnia | ρ [%] | E_m [lx] | E_{min} [lx] | E_{max} [lx] | E_{min} / E_m |
|-------------------|------------|------------|----------------|----------------|-----------------|
| Płaszczyzna pracy | / | 264 | 110 | 428 | 0.415 |
| Podłoga | 20 | 167 | 65 | 261 | 0.389 |
| Sufit | 70 | 32 | 21 | 43 | 0.670 |
| Ściany (6) | 50 | 68 | 24 | 174 | / |

Płaszczyzna pracy:

Wysokość: 0.850 m
Siatka: 6 x 4 Punkty
Margines: 0.300 m

Wykaz opraw

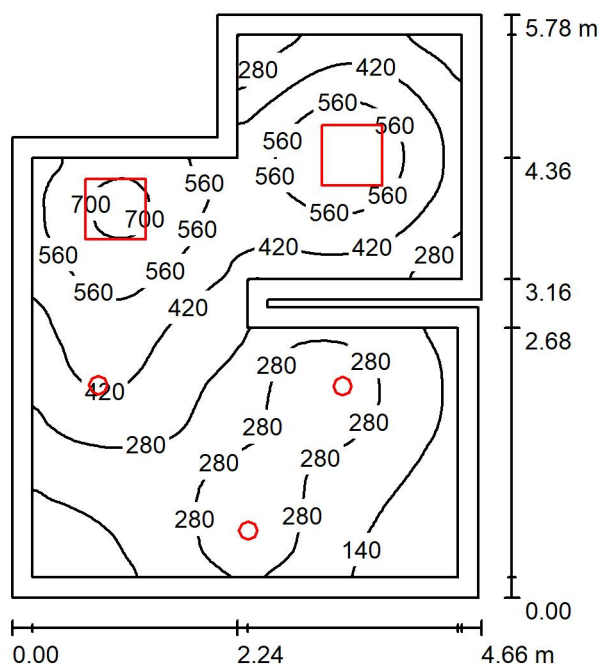
| Nr. | Ilość | Etykieta (Czynnik korekcyjny) | Φ (Oprawa) [lm] | Φ (Lampy) [lm] | P [W] |
|----------|-------|--------------------------------------------------------|----------------------|---------------------|-------|
| 1 | 2 | TRILUX Ambiella G2 C07 WR LED2000-840 ET 01 (1.000) | 1899 | 1900 | 18.0 |
| W sumie: | | | 3798 | 3800 | 36.0 |

Specyfikacja mocy przyłączeniowej: $2.74 \text{ W/m}^2 = 1.04 \text{ W/m}^2/100 \text{ lx}$ (Powierzchnia podstawowa: 13.15 m^2)

TRILUX POLSKA SP. Z.O.O.
WWW.TRILUX.COM
Ul. Posag 7 Panien 1
PL-02-495 Warszawa

Edytor
Telefon
faks
e-Mail

A.3.09a Gabinet pracowników; A.3.09b Przestrzeń do przechowywania / Podsumowanie



Wysokość pomieszczenia: 2.500 m, Wysokość montażu: 2.500 m,
Współczynnik konserwacji: 0.85

Wartości Lux, Skala 1:75

| Powierzchnia | ρ [%] | E_m [lx] | E_{min} [lx] | E_{max} [lx] | E_{min} / E_m |
|-------------------|------------|------------|----------------|----------------|-----------------|
| Płaszczyzna pracy | / | 362 | 62 | 742 | 0.171 |
| Podłoga | 20 | 269 | 78 | 452 | 0.289 |
| Sufit | 70 | 63 | 30 | 133 | 0.470 |
| Ściany (10) | 50 | 139 | 37 | 659 | / |

Płaszczyzna pracy:

Wysokość: 0.850 m
Siatka: 128 x 128 Punkty
Margines: 0.200 m

Wykaz opraw

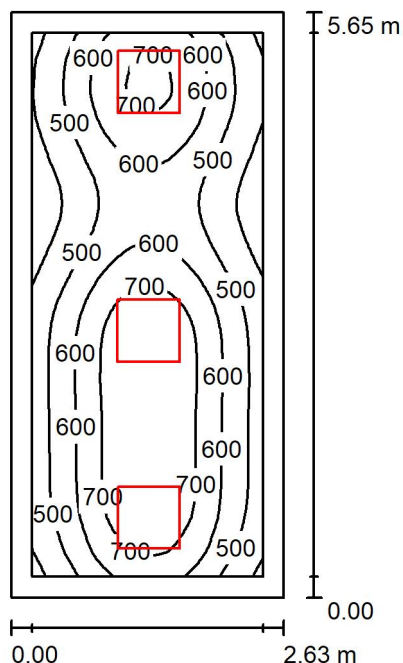
| Nr. | Ilość | Etykieta (Czynnik korekcyjny) | Φ (Oprawa) [lm] | Φ (Lampy) [lm] | P [W] |
|----------|-------|--------------------------------------------------------------|----------------------|---------------------|-------|
| 1 | 3 | TRILUX Ambrella G2 C07 WR LED1300-840 ET 01 (1.000) | 1199 | 1200 | 12.5 |
| 2 | 2 | TRILUX Siella G8 M73 PW19 28-40/3ML-840 ET (stage 3) (1.000) | 4099 | 4100 | 33.0 |
| W sumie: | | | 11796 | 11800 | 103.5 |

Specyfikacja mocy przyłączeniowej: $4.28 \text{ W/m}^2 = 1.18 \text{ W/m}^2/100 \text{ lx}$ (Powierzchnia podstawowa: 24.17 m^2)

TRILUX POLSKA SP. Z O.O.
WWW.TRILUX.COM
Ul. Posąg 7 Panien 1
PL-02-495 Warszawa

Edytor
Telefon
faks
e-Mail

A.3.10 Gabinet pracowników / Podsumowanie



Wysokość pomieszczenia: 2.500 m, Wysokość montażu: 2.500 m,
Współczynnik konserwacji: 0.85

Wartości Lux, Skala 1:73

| Powierzchnia | ρ [%] | E_m [lx] | E_{min} [lx] | E_{max} [lx] | E_{min} / E_m |
|-------------------|------------|------------|----------------|----------------|-----------------|
| Płaszczyzna pracy | / | 584 | 333 | 798 | 0.570 |
| Podłoga | 20 | 417 | 267 | 525 | 0.640 |
| Sufit | 70 | 106 | 81 | 162 | 0.765 |
| Ściany (4) | 50 | 241 | 91 | 756 | / |

Płaszczyzna pracy:

Wysokość: 0.850 m
Siatka: 32 x 64 Punkty
Margines: 0.200 m

Wykaz opraw

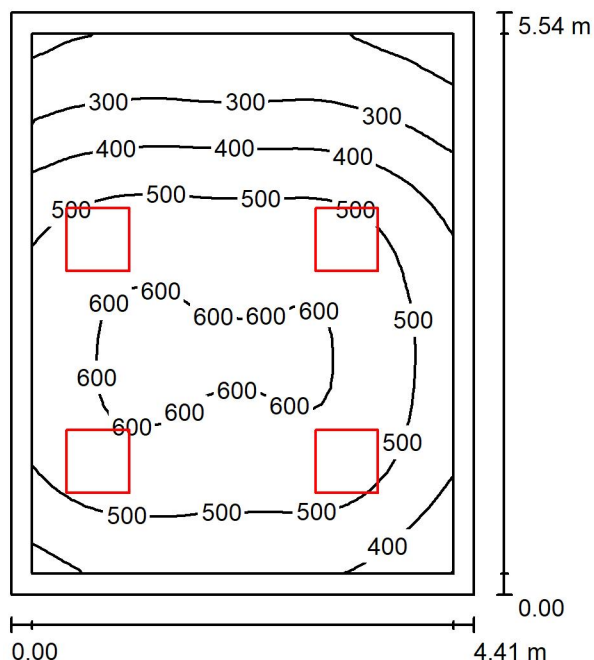
| Nr. | Ilość | Etykieta (Czynnik korekcyjny) | Φ (Oprawa) [lm] | Φ (Lampy) [lm] | P [W] |
|----------|-------|-----------------------------------------------------------------|----------------------|---------------------|-------|
| 1 | 3 | TRILUX Siella G8 M73 PW19 28-40/3ML-840 ET (stage 3) (1.000) | 4099 | 4100 | 33.0 |
| W sumie: | | | 12297 | 12300 | 99.0 |

Specyfikacja mocy przyłączeniowej: $6.68 \text{ W/m}^2 = 1.14 \text{ W/m}^2/100 \text{ lx}$ (Powierzchnia podstawowa: 14.83 m^2)

TRILUX POLSKA SP. Z.O.O.
WWW.TRILUX.COM
Ul. Posag 7 Panien 1
PL-02-495 Warszawa

Edytor
Telefon
faks
e-Mail

A.3.11 Gabinet pracowników / Podsumowanie



Wysokość pomieszczenia: 3.000 m, Wysokość montażu: 3.000 m,
Współczynnik konserwacji: 0.85

Wartości Lux, Skala 1:72

| Powierzchnia | ρ [%] | E_m [lx] | E_{min} [lx] | E_{max} [lx] | E_{min} / E_m |
|-------------------|------------|------------|----------------|----------------|-----------------|
| Płaszczyzna pracy | / | 469 | 158 | 619 | 0.336 |
| Podłoga | 20 | 370 | 167 | 513 | 0.451 |
| Sufit | 70 | 90 | 55 | 119 | 0.615 |
| Ściany (4) | 50 | 200 | 67 | 524 | / |

Płaszczyzna pracy:

Wysokość: 0.850 m
Siatka: 32 x 32 Punkty
Margines: 0.200 m

Wykaz opraw

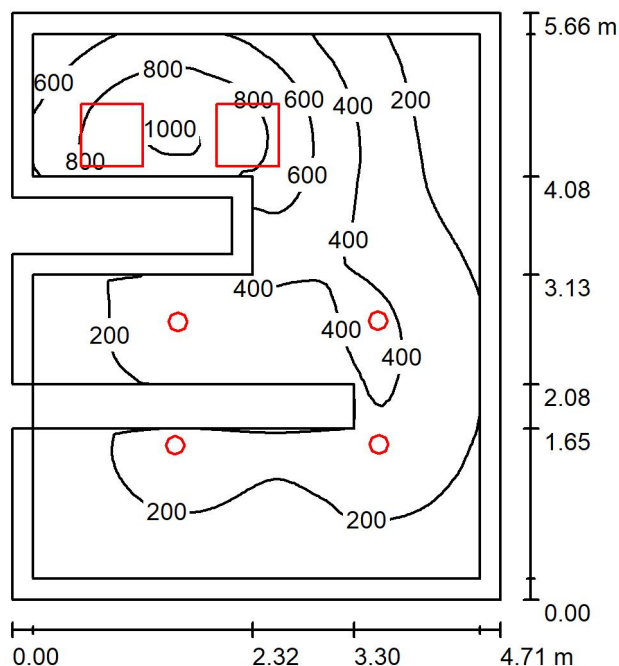
| Nr. | Ilość | Etykieta (Czynnik korekcyjny) | Φ (Oprawa) [lm] | Φ (Lampy) [lm] | P [W] |
|----------|-------|--------------------------------------------------------------|----------------------|---------------------|-------|
| 1 | 4 | TRILUX Siella G8 M73 PW19 28-40/3ML-840 ET (stage 3) (1.000) | 4099 | 4100 | 33.0 |
| W sumie: | | | 16396 | 16400 | 132.0 |

Specyfikacja mocy przyłączeniowej: $5.40 \text{ W/m}^2 = 1.15 \text{ W/m}^2/100 \text{ lx}$ (Powierzchnia podstawowa: 24.44 m^2)

TRILUX POLSKA SP. Z O.O.
WWW.TRILUX.COM
Ul. Posag 7 Panien 1
PL-02-495 Warszawa

Edytor
Telefon
faks
e-Mail

A.3.12a Gabinet pracowników; A.3.12b Przestrzeń do przechowywania / Podsumowanie



Wysokość pomieszczenia: 2.500 m, Wysokość montażu: 2.500 m,
Współczynnik konserwacji: 0.85

Wartości Lux, Skala 1:73

| Powierzchnia | ρ [%] | E_m [lx] | E_{min} [lx] | E_{max} [lx] | E_{min} / E_m |
|-------------------|------------|------------|----------------|----------------|-----------------|
| Płaszczyzna pracy | / | 352 | 47 | 1025 | 0.134 |
| Podłoga | 20 | 256 | 52 | 593 | 0.201 |
| Sufit | 70 | 68 | 22 | 180 | 0.321 |
| Ściany (8) | 50 | 153 | 28 | 963 | / |

Płaszczyzna pracy:

Wysokość: 0.850 m
Siatka: 64 x 64 Punkty
Margines: 0.200 m

Wykaz opraw

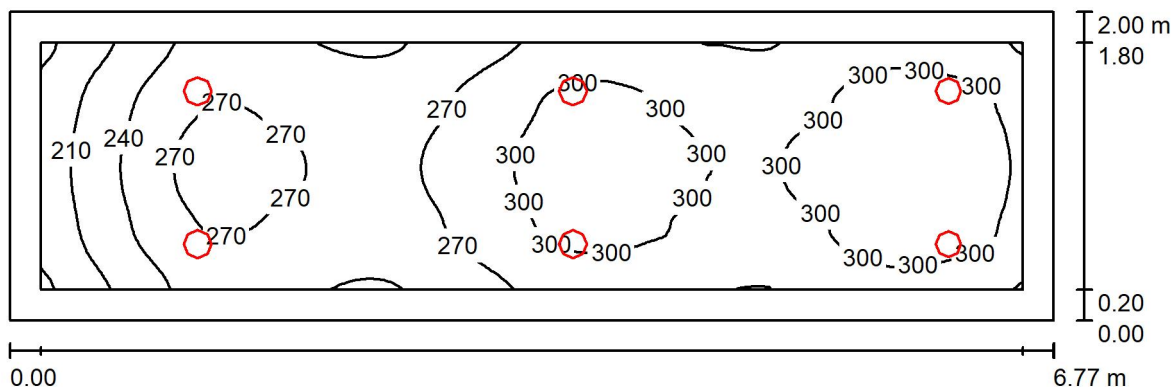
| Nr. | Ilość | Etykieta (Czynnik korekcyjny) | Φ (Oprawa) [lm] | Φ (Lampy) [lm] | P [W] |
|----------|-------|--------------------------------------------------------------|----------------------|---------------------|-------|
| 1 | 4 | TRILUX Ambiella G2 C07 WR LED1300-840 ET 01 (1.000) | 1199 | 1200 | 12.5 |
| 2 | 2 | TRILUX Siella G8 M73 PW19 28-40/3ML-840 ET (stage 3) (1.000) | 4099 | 4100 | 33.0 |
| W sumie: | | | 12995 | 13000 | 116.0 |

Specyfikacja mocy przyłączeniowej: $4.56 \text{ W/m}^2 = 1.29 \text{ W/m}^2/100 \text{ lx}$ (Powierzchnia podstawowa: 25.47 m^2)

TRILUX POLSKA SP. Z O.O.
WWW.TRILUX.COM
Ul. Posąg 7 Panien 1
PL-02-495 Warszawa

Edytor
Telefon
faks
e-Mail

A.3.13 Komunikacja z klatką schodową / Podsumowanie



Wysokość pomieszczenia: 2.540 m, Wysokość montażu: 2.500 m,
Współczynnik konserwacji: 0.85

Wartości Lux, Skala 1:49

| Powierzchnia | ρ [%] | E_m [lx] | E_{min} [lx] | E_{max} [lx] | E_{min} / E_m |
|-------------------|------------|------------|----------------|----------------|-----------------|
| Płaszczyzna pracy | / | 277 | 174 | 322 | 0.631 |
| Podłoga | 20 | 265 | 151 | 322 | 0.567 |
| Sufit | 70 | 70 | 42 | 97 | 0.601 |
| Ściany (4) | 50 | 159 | 50 | 559 | / |

Płaszczyzna pracy:

Wysokość: 0.000 m
Siatka: 32 x 128 Punkty
Margines: 0.200 m

Wykaz opraw

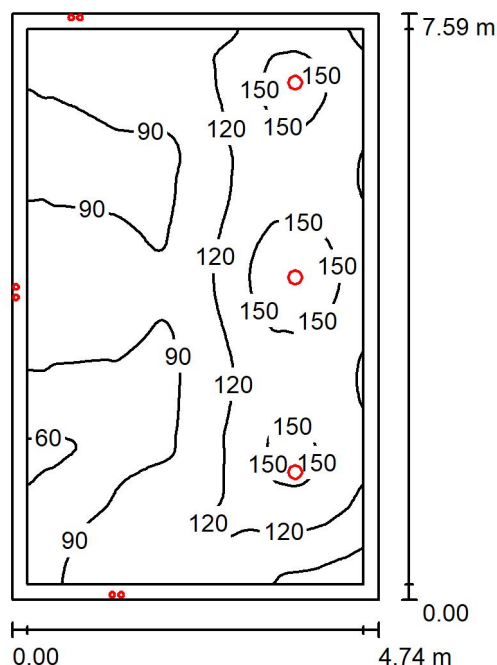
| Nr. | Ilość | Etykieta (Czynnik korekcyjny) | Φ (Oprawa) [lm] | Φ (Lampy) [lm] | P [W] |
|----------|-------|-----------------------------------------------------|----------------------|---------------------|-------|
| 1 | 4 | TRILUX Ambiella G2 C07 WR LED1300-840 ET 01 (1.000) | 1199 | 1200 | 12.5 |
| 2 | 2 | TRILUX SIVS ECO OTA-15-100-840 ET 01 IP44 (1.000) | 1550 | 2170 | 13.3 |
| W sumie: | | | 7897 | 9140 | 76.6 |

Specyfikacja mocy przyłączeniowej: $5.67 \text{ W/m}^2 = 2.05 \text{ W/m}^2/100 \text{ lx}$ (Powierzchnia podstawowa: 13.51 m^2)

TRILUX POLSKA SP. Z O.O.
WWW.TRILUX.COM
Ul. Posag 7 Panien 1
PL-02-495 Warszawa

Edytor
Telefon
faks
e-Mail

A.K1.3 Klatka schodowa / Podsumowanie



Wysokość pomieszczenia: 3.690 m, Współczynnik konserwacji: 0.85

Wartości Lux, Skala 1:98

| Powierzchnia | ρ [%] | E_m [lx] | E_{min} [lx] | E_{max} [lx] | E_{min} / E_m |
|-------------------|------------|------------|----------------|----------------|-----------------|
| Płaszczyzna pracy | / | 111 | 53 | 167 | 0.473 |
| Podłoga | 20 | 109 | 50 | 167 | 0.457 |
| Sufit | 70 | 56 | 19 | 397 | 0.337 |
| Ściany (4) | 50 | 67 | 21 | 7349 | / |

Płaszczyzna pracy:

Wysokość: 0.000 m
Siatka: 128 x 128 Punkty
Margines: 0.200 m

Wykaz opraw

| Nr. | Ilość | Etykieta (Czynnik korekcyjny) | Φ (Oprawa) [lm] | Φ (Lampy) [lm] | P [W] |
|----------|-------|---------------------------------------------------------------------------------------------|----------------------|---------------------|-------|
| 1 | 6 | AQUAFORM Inc. Sp. z o.o. 26541-____-W1 VIP round up&down LED 230V 71D exterior wall (1.000) | 736 | 736 | 11.5 |
| 2 | 3 | TRILUX Ambrella G2 C07 WR LED1300-840 ET 01 (1.000) | 1199 | 1200 | 12.5 |
| W sumie: | | | 8012 | 8016 | 106.5 |

Specyfikacja mocy przyłączeniowej: $2.96 \text{ W/m}^2 = 2.66 \text{ W/m}^2/100 \text{ lx}$ (Powierzchnia podstawowa: 35.98 m^2)